

CP10



CP103



CP108



**ST1** (for long course Wed. 9-12 a.m.)  
**ST1** (for short course Friday 7-10 p.m.)

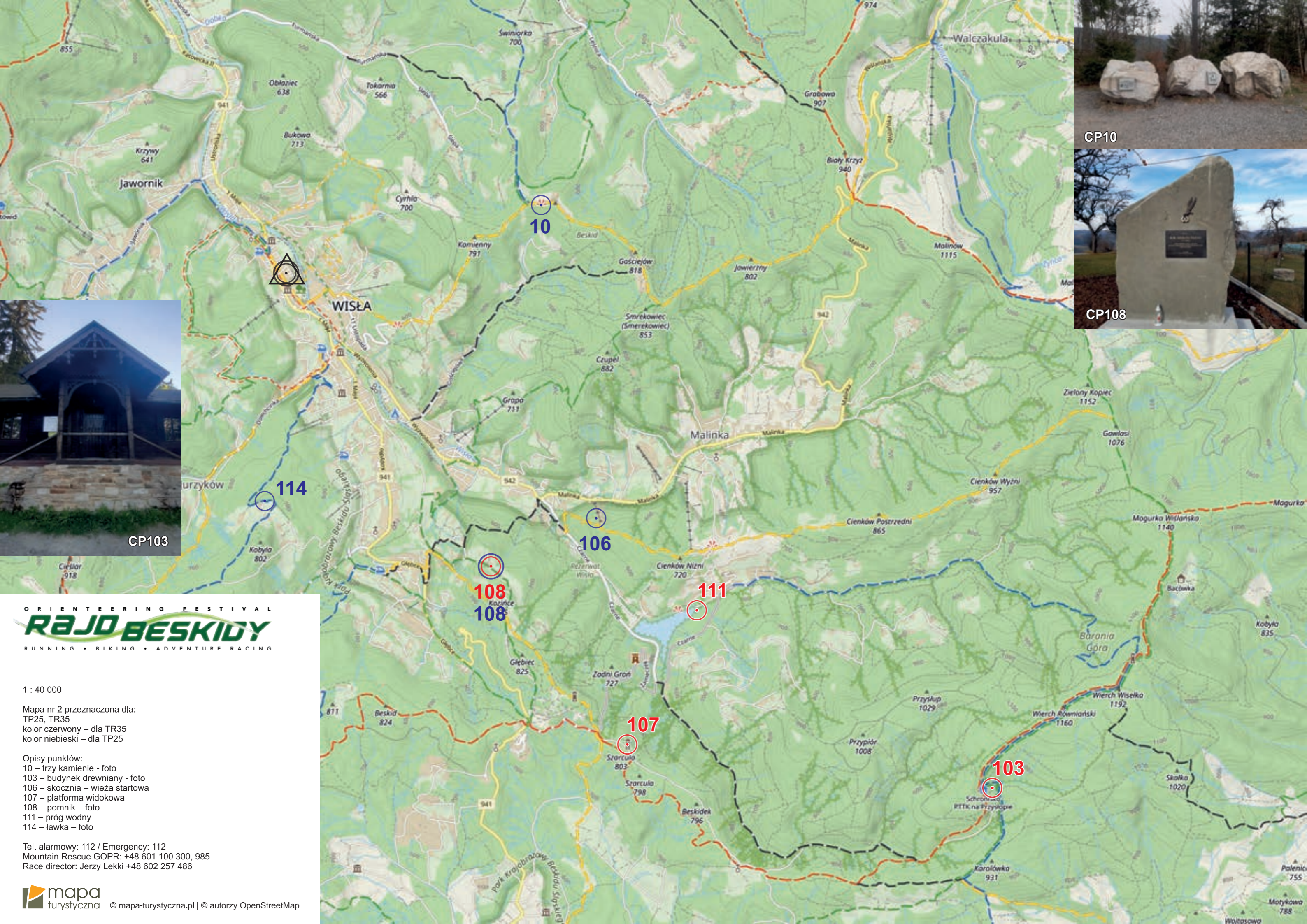
ORIENTEERING FESTIVAL  
**RAJO BESKIDY**  
 RUNNING • BIKING • ADVENTURE RACING

1 : 40 000

Mapa nr 2 przeznaczona dla: / Mapa #2 for:  
 AR  
 czerwony – trasa długa / red – for long course  
 niebieski – trasa krótka / blue – for short course

- Opisy punktów: / CP's description:**
- 10 – trzy kamienie - foto / three stones - photo
  - 103 – budynek drewniany - foto / wooden house - photo
  - 104 – skraj polany / the edge of the clearing
  - 105 – w jaskini / inside the cave
  - 106 – skocznia – w pobliżu platformy startowej / ski hill – near the starting platform
  - 107 – platforma widokowa / viewing platform
  - 108 – pomnik – foto / monument – photo
  - 110 – szczyt / peak
  - 111 – próg wodny / water sill

Tel. alarmowy: 112 / Emergency: 112  
 Mountain Rescue GOPR: +48 601 100 300, 985  
 Race director: Jerzy Lekki +48 602 257 486



CP10



CP108



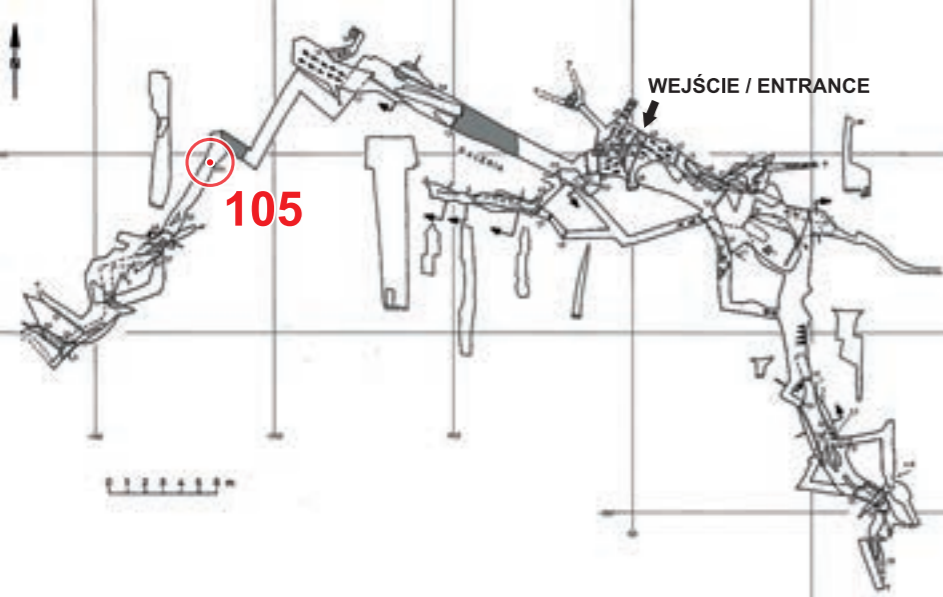
CP103

ORIENTEERING FESTIVAL  
**RAJO BESKIDY**  
 RUNNING • BIKING • ADVENTURE RACING

1 : 40 000  
 Mapa nr 2 przeznaczona dla:  
 TP25, TR35  
 kolor czerwony – dla TR35  
 kolor niebieski – dla TP25

- Opisy punktów:  
 10 – trzy kamienie - foto  
 103 – budynek drewniany - foto  
 106 – skocznia – wieża startowa  
 107 – platforma widokowa  
 108 – pomnik – foto  
 111 – próg wodny  
 114 – ławka – foto

Tel. alarmowy: 112 / Emergency: 112  
 Mountain Rescue GORP: +48 601 100 300, 985  
 Race director: Jerzy Lekki +48 602 257 486



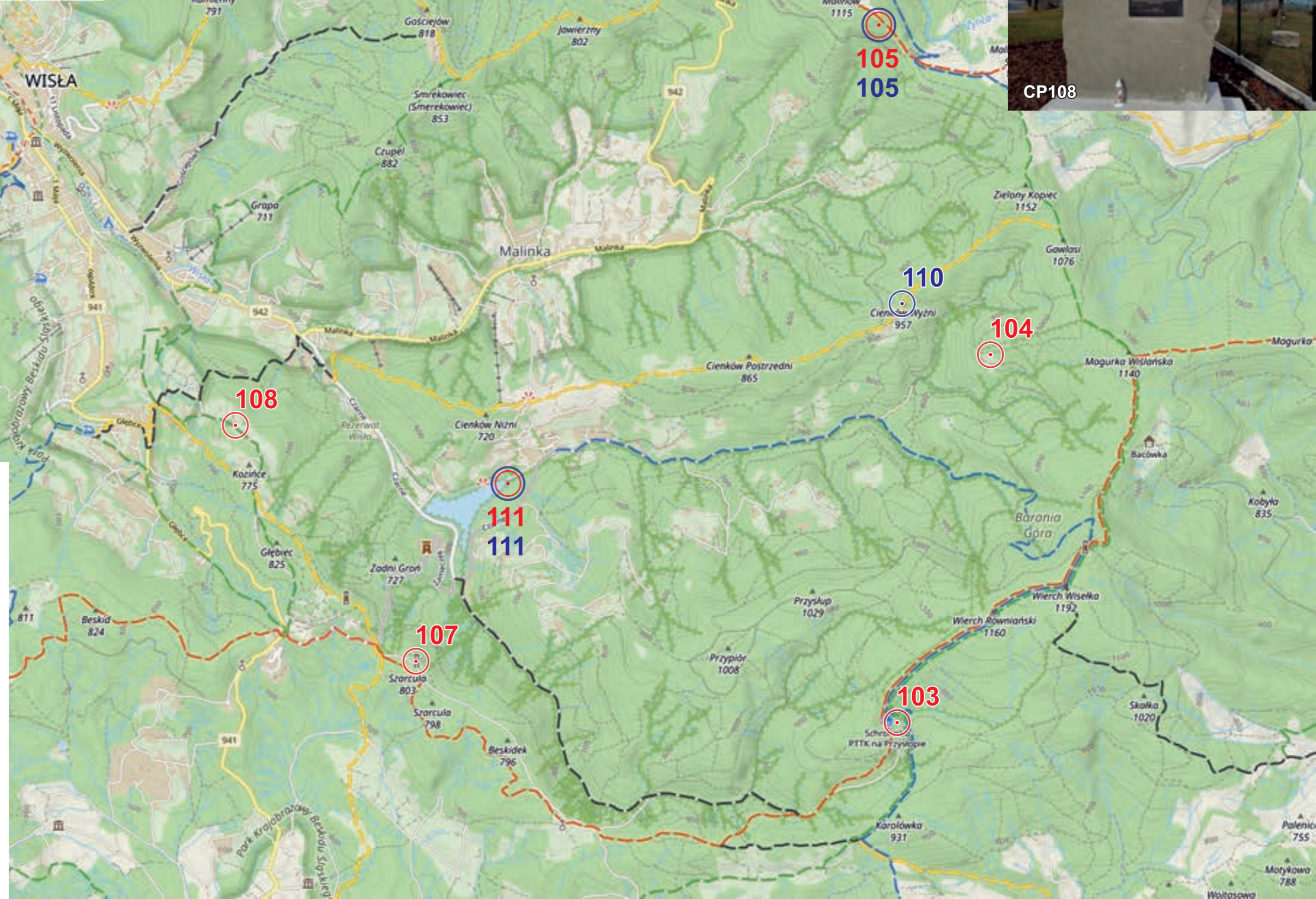
CP10



CP108



CP103

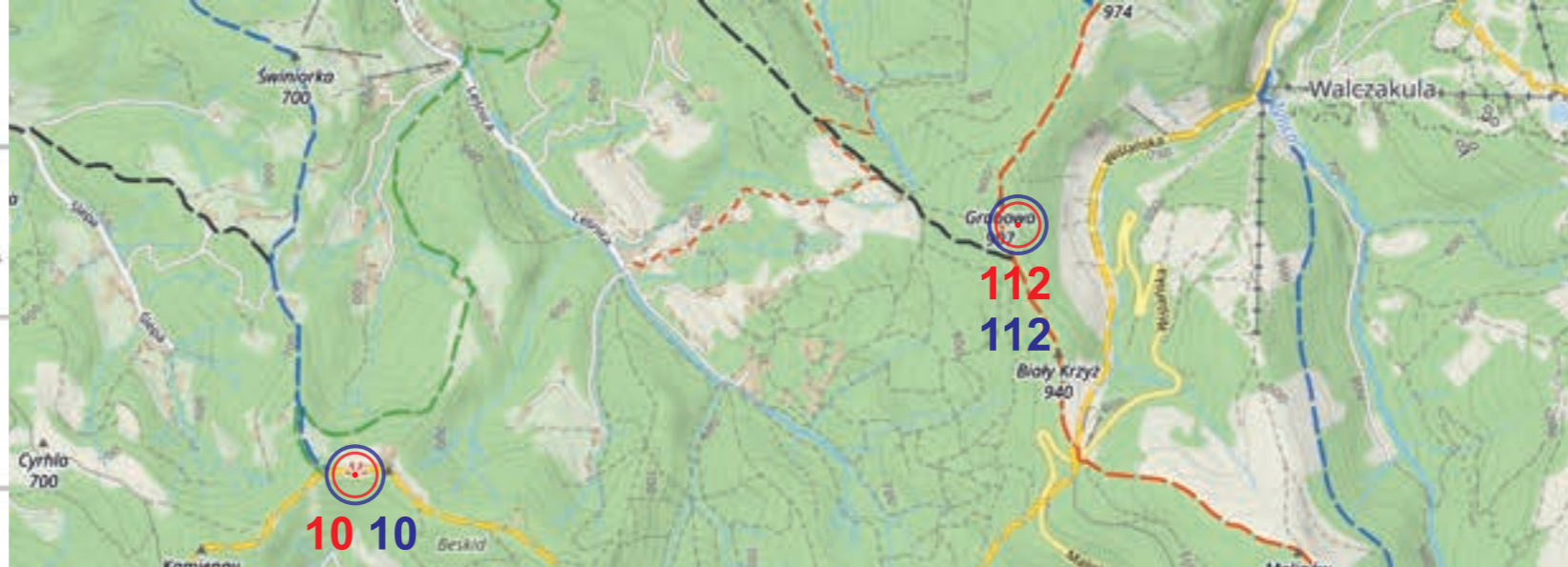
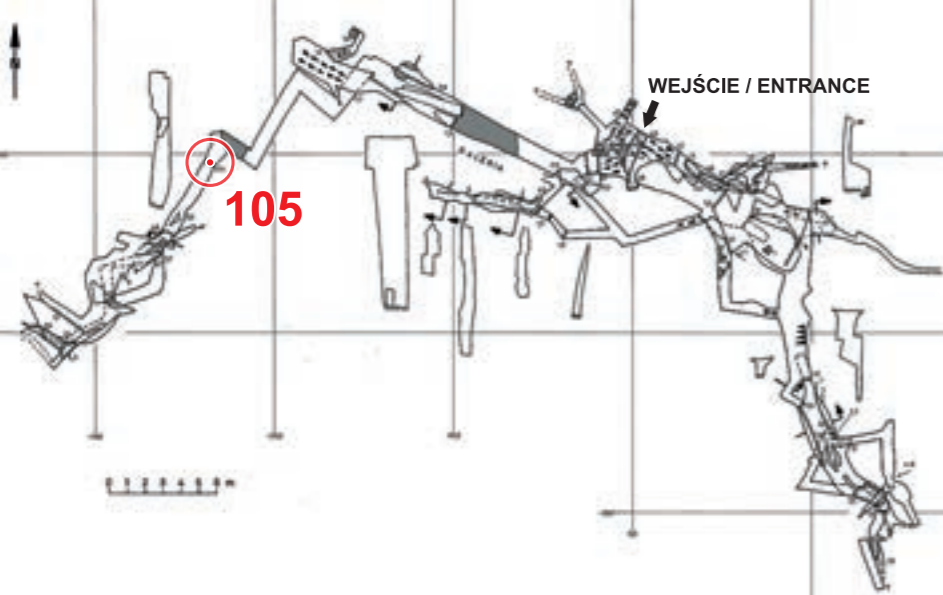


ORIENTEERING FESTIVAL  
**RAJO BESKIDY**  
 RUNNING • BIKING • ADVENTURE RACING

1 : 40 000  
 Mapa nr 2 przeznaczona dla:  
 TR80, TR130  
 kolor czerwony – dla TR130  
 kolor niebieski – dla TR80

- Opisy punktów:  
 10 – trzy kamienie - foto  
 103 – budynek drewniany - foto  
 104 – skraj polany  
 105 – w jaskini  
 107 – platforma widokowa  
 108 – pomnik – foto  
 110 – szczyt  
 111 – próg wodny

Tel. alarmowy: 112 / Emergency: 112  
 Mountain Rescue GOPR: +48 601 100 300, 985  
 Race director: Jerzy Lekki +48 602 257 486



ORIENTEERING FESTIVAL  
**RAJO BESKIDY**  
 RUNNING • BIKING • ADVENTURE RACING

1 : 40 000  
 Mapa nr 2 przeznaczona dla:  
 TP50, TP100  
 kolor czerwony – dla TP100  
 kolor niebieski – dla TP50

**Opisy punktów:**  
 10 – trzy kamienie - foto  
 105 – w jaskini  
 108 – pomnik – foto  
 110 – szczyt  
 112 – słup energetyczny

Tel. alarmowy: 112  
 GOPR: +48 601 100 300, 985  
 Autor trasy: Jerzy Lekki +48 602 257 486